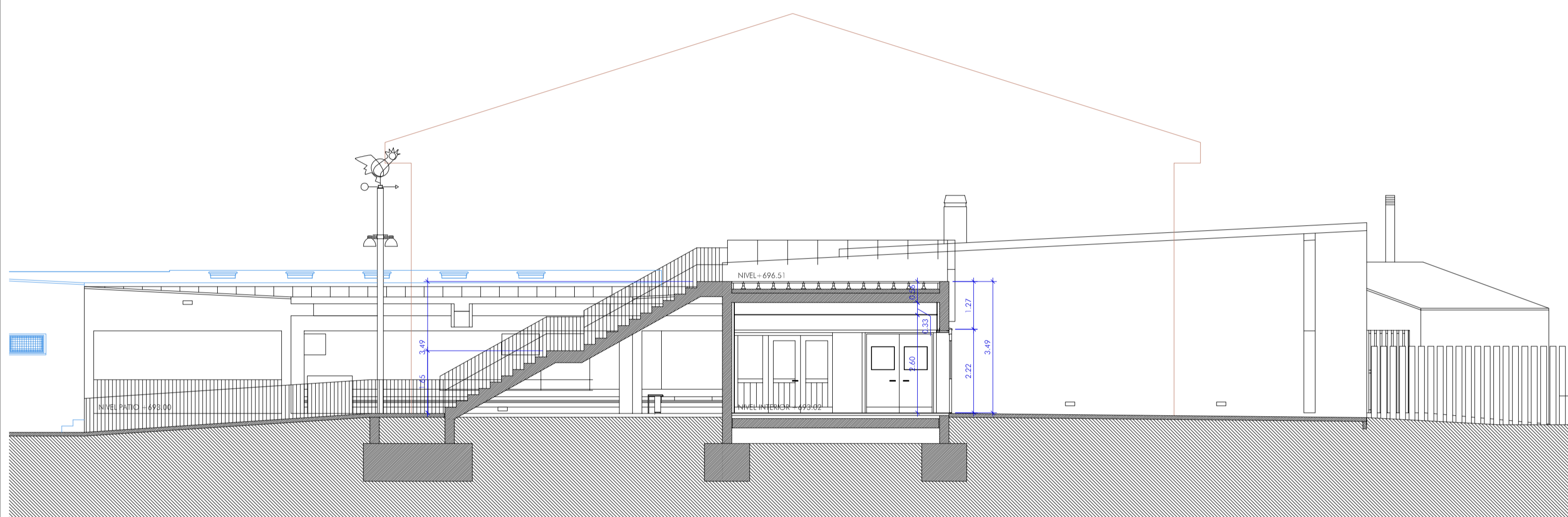
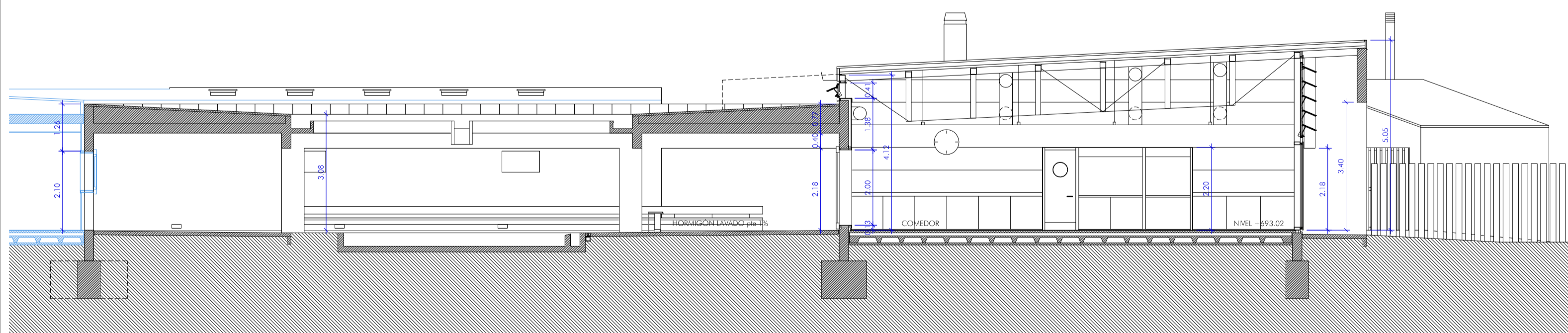


ALZADO NOROESTE

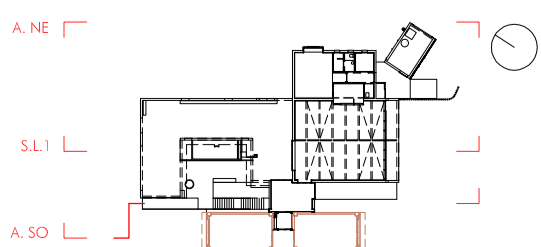
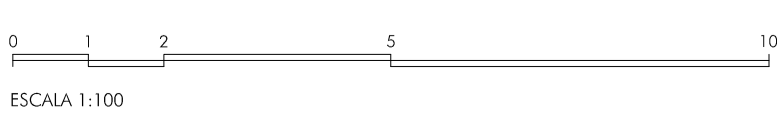


ALZADO SUROESTE



SECCIÓN LONGITUDINAL 1

■ FUTURA AMPLIACIÓN: GIMNASIO
■ EDIFICIO EXISTENTE



JUNTA DE CASTILLA Y LEÓN. CONSEJERÍA DE EDUCACIÓN. DELEGACIÓN TERRITORIAL DE VALLADOLID. DIRECCIÓN PROVINCIAL DE EDUCACIÓN.
 PROYECTO BÁSICO Y DE EJECUCIÓN PARA LA CONSTRUCCIÓN DE UN COMEDOR DE NUEVA PLANTA EN EL CEIP "MIGUEL DELIBES" (VALLADOLID).
 EXPTE.: 2014/23