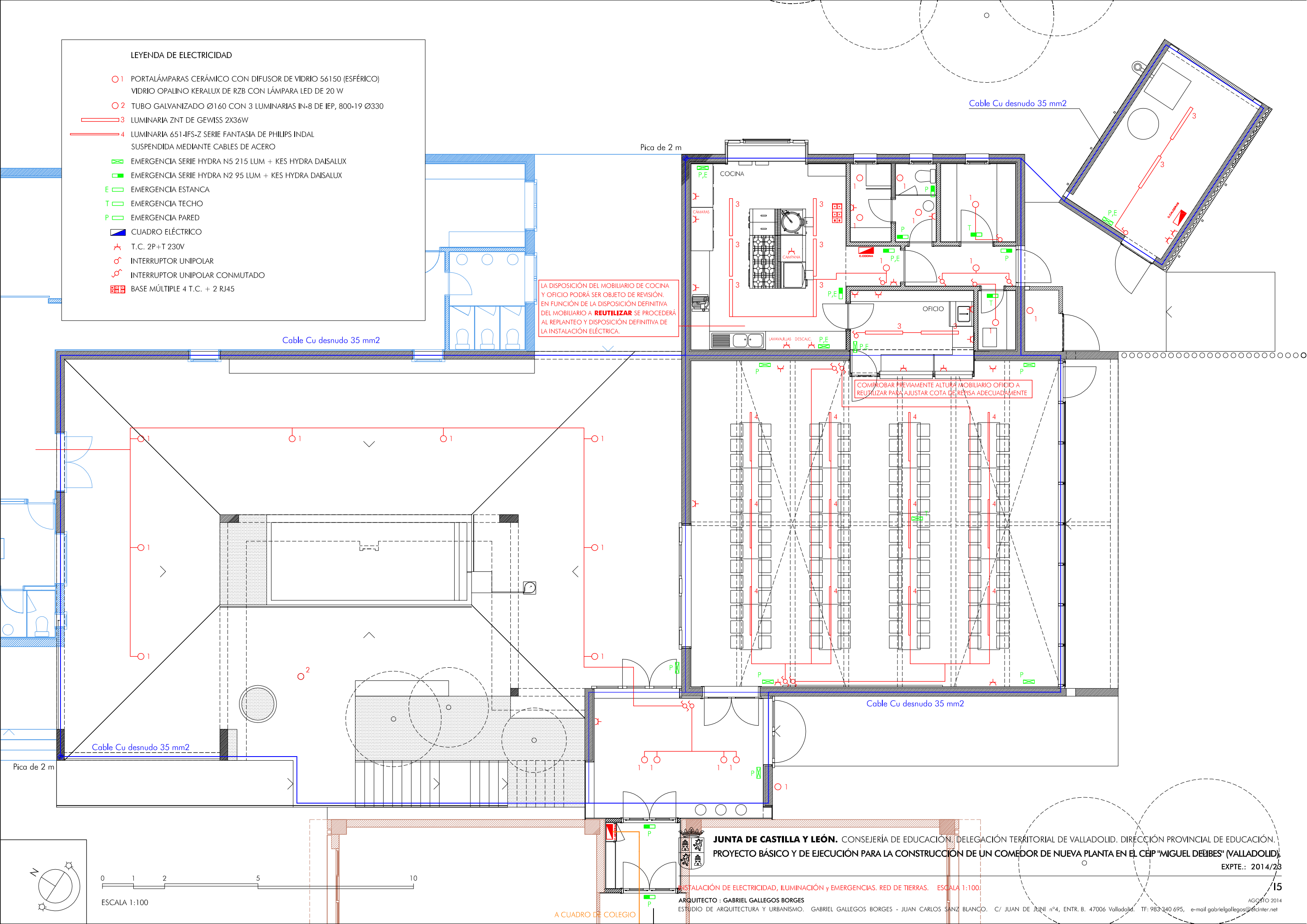


LEYENDA DE ELECTRICIDAD

- 1 PORTALÁMPARAS CERÁMICO CON DIFUSOR DE VIDRIO 56150 (ESFÉRICO)
VIDRIO OPALINO KERALUX DE RZB CON LÁMPARA LED DE 20 W
- 2 TUBO GALVANIZADO Ø160 CON 3 LUMINARIAS IN-8 DE IEP, 800-19 Ø330
- 3 LUMINARIA ZNT DE GEWISS 2X36W
- 4 LUMINARIA 651-IFS-Z SERIE FANTASIA DE PHILIPS INDAL
SUSPENDIDA MEDIANTE CABLES DE ACERO
- EMERGENCIA SERIE HYDRA N5 215 LUM + KES HYDRA DAISALUX
- EMERGENCIA SERIE HYDRA N2 95 LUM + KES HYDRA DAISALUX
- E EMERGENCIA ESTANCA
- T EMERGENCIA TECHO
- P EMERGENCIA PARED
- CUADRO ELÉCTRICO
- ⌘ T.C. 2P+T 230V
- ⌘ INTERRUPTOR UNIPOLAR
- ⌘ INTERRUPTOR UNIPOLAR CONMUTADO
- BASE MÚLTIPLE 4 T.C. + 2 RJ45



LA DISPOSICIÓN DEL MOBILIARIO DE COCINA Y OFICIO PODRÁ SER OBJETO DE REVISIÓN. EN FUNCIÓN DE LA DISPOSICIÓN DEFINITIVA DEL MOBILIARIO A REUTILIZAR SE PROCEDERÁ AL REPLANTEO Y DISPOSICIÓN DEFINITIVA DE LA INSTALACIÓN ELÉCTRICA.

COMPROBAR PREVIAMENTE ALTURA MOBILIARIO OFICIO A REUTILIZAR PARA AJUSTAR COTA DE REJISA ADECUADAMENTE

JUNTA DE CASTILLA Y LEÓN. CONSEJERÍA DE EDUCACIÓN. DELEGACIÓN TERRITORIAL DE VALLADOLID. DIRECCIÓN PROVINCIAL DE EDUCACIÓN. PROYECTO BÁSICO Y DE EJECUCIÓN PARA LA CONSTRUCCIÓN DE UN COMEDOR DE NUEVA PLANTA EN EL CEIP "MIGUEL DELIBES" (VALLADOLID). EXPTE.: 2014/23

INSTALACIÓN DE ELECTRICIDAD, ILUMINACIÓN Y EMERGENCIAS. RED DE TIERRAS. ESCALA 1:100

ARQUITECTO : GABRIEL GALLEGOS BORGES
ESTUDIO DE ARQUITECTURA Y URBANISMO. GABRIEL GALLEGOS BORGES - JUAN CARLOS SANZ BLANCO. C/ JUAN DE JUNI nº4, ENTR. B. 47006 Valladolid. TF: 983-340 695, e-mail gabrielgallegos@icinter.net

