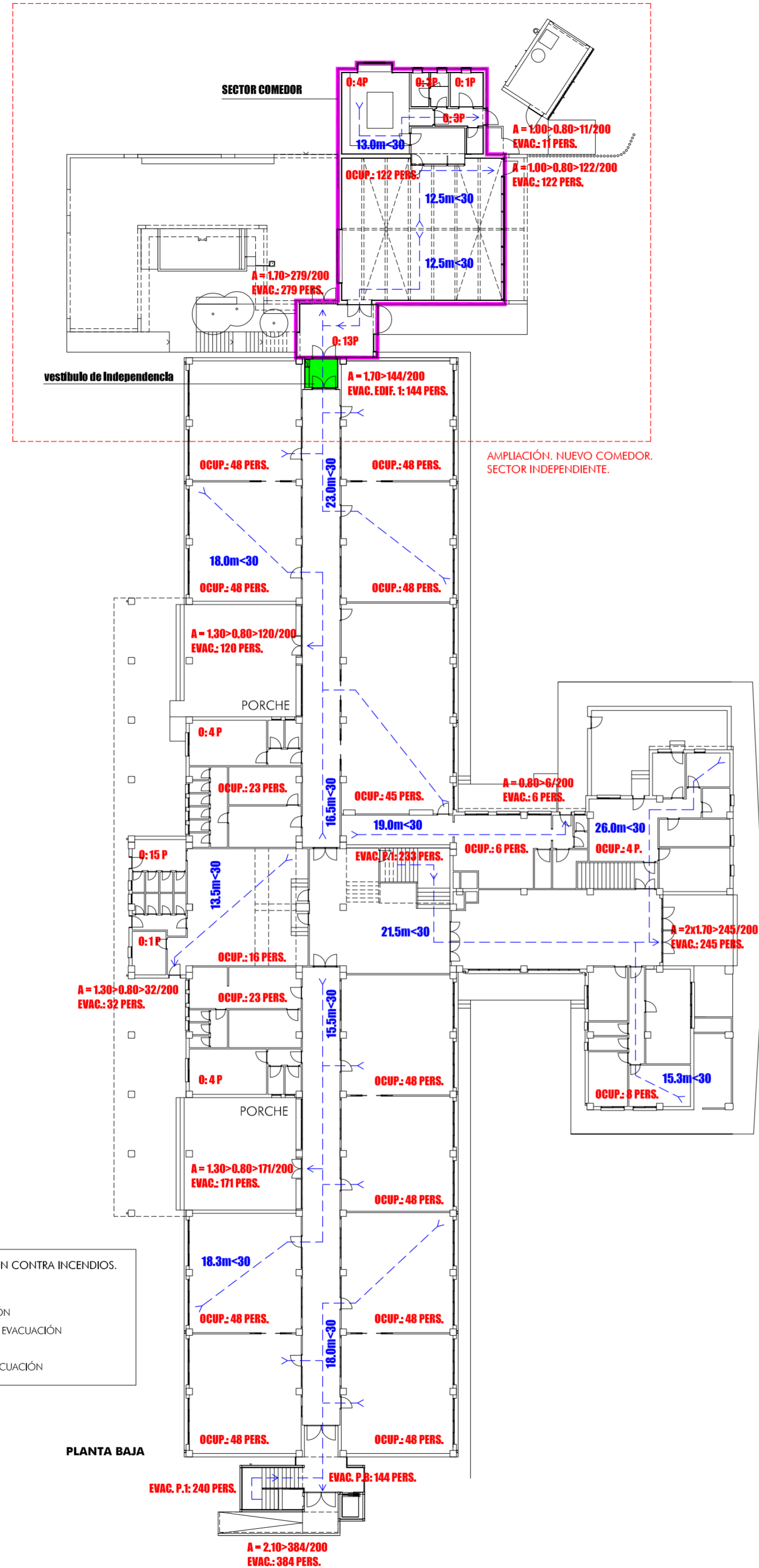


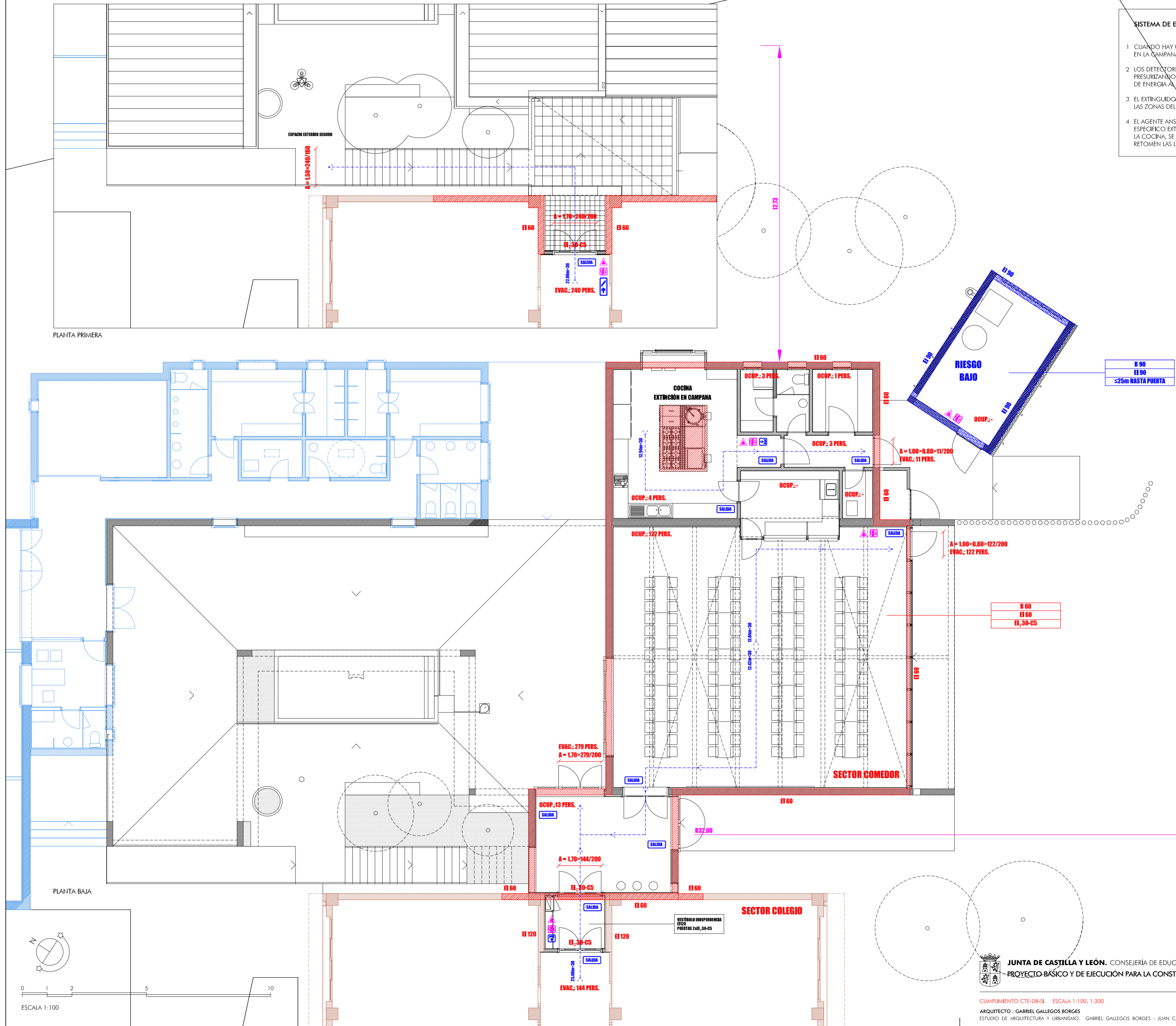
CUMPLIMIENTO CTE-DB-SI: EDIFICIO 1 y AMPLIACIÓN COMEDOR.  
JUSTIFICACIÓN DIMENSIONADO MEDIOS DE EVACUACIÓN PARA USUARIOS EDIFICIO 1 SEGÚN OCUPACIÓN.

ESCALA 1:300



PLANTA BAJA

LEYENDA DE PROTECCIÓN CONTRA INCENDIOS. EVACUACIÓN  
 - - - RECORRIDO DE EVACUACIÓN  
 12.0m-30 LONGITUD RECORRIDO DE EVACUACIÓN  
 OCUP.: 1 PERS. OCUPACIÓN LOCAL  
 A = 1.00-0.80-100/200 DIMENSIÓN MEDIO DE EVACUACIÓN



PLANTA BAJA

ESCALA 1:100

**SISTEMA DE EXTINCIÓN DE INCENDIOS PARA CAMPANAS DE COCINA SISTEMA TIPO ANSUL R-102**

1. CUANDO HAY UN INCENDIO EN UNA ZONA PROTEGIDA, LOS DETECTORES SUBICADOS EN LOS CONDUCTOS O EN LA CAMPANA DEL APARATO DE COCINA LO DETECTAN.
2. LOS DETECTORES ACCIONAN EL MECANISMO DE DISPARO ANSUL AUTOMAN QUE ACTIVA EL SISTEMA PRESURIZANDO EL TANQUE DE ALMACENAMIENTO DEL AGENTE CORTANDO AUTOMÁTICAMENTE LAS FUENTES DE ENERGÍA AL APARATO, EN CASO DE UN INCENDIO.
3. EL EXTINGUIDOR DE INCENDIOS LIQUIDO ANSUL EX LOW PH CORRE A TRAVES DE LAS TUBERIAS, SE DESCARGA EN LAS ZONAS DEL PLANO Y DE LOS CONDUCTOS Y SOBRE LOS APARATOS DE COCINA.
4. EL AGENTE ANSULEZ SE APLICA DIRECTAMENTE SOBRE EL FUEGO CON UN PATRON DE PULVERIZACIÓN ESPECIFICO EXTINGUENDO EL INCENDIO EN UNOS SEGUNDOS. MIENTRAS SOFOCA LAS GRASAS CALIENTES DE LA COCINA, SE FORMA UNA MANTA DE ESPUMA, ENCERRANDO LOS VAPORES COMBUSTIBLES PARA EVITAR QUE RETOMEN LAS LLAMAS.

**LEYENDA DE PROTECCIÓN CONTRA INCENDIOS**

- ▲ EXTINTOR DE POLVO ABC 6 KG
- ▲ EXTINTOR DE CO2 5 KG
- SAIUNA SEÑAL DE SALIDA DEL RECINTO
- SEÑAL DE VÍA DE EVACUACIÓN VERTICAL
- SEÑAL DE VÍA DE EVACUACIÓN HORIZONTAL
- SEÑAL DE EXTINTOR
- EXTINCIÓN AUTOMÁTICA PARA CAMPANA DE COCINA
- RECORRIDO DE EVACUACIÓN
- LONGITUD RECORRIDO DE EVACUACIÓN
- OCUP.: 1 PERS. OCUPACIÓN LOCAL
- A = 1.00-0.80-100/200 DIMENSIÓN MEDIO DE EVACUACIÓN