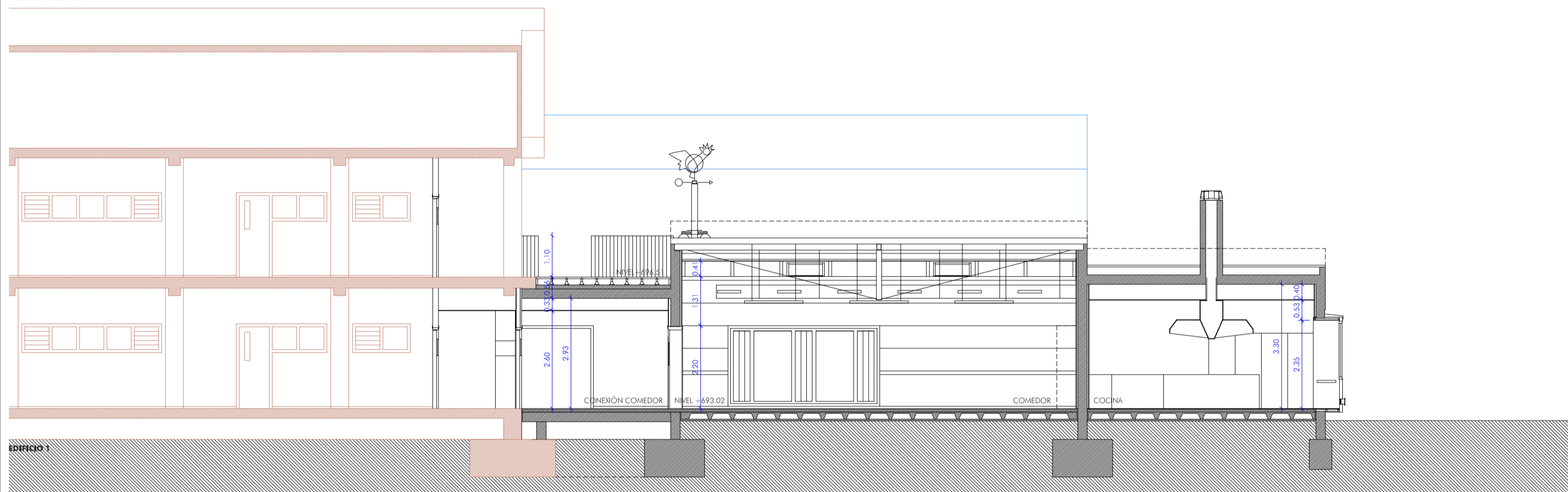
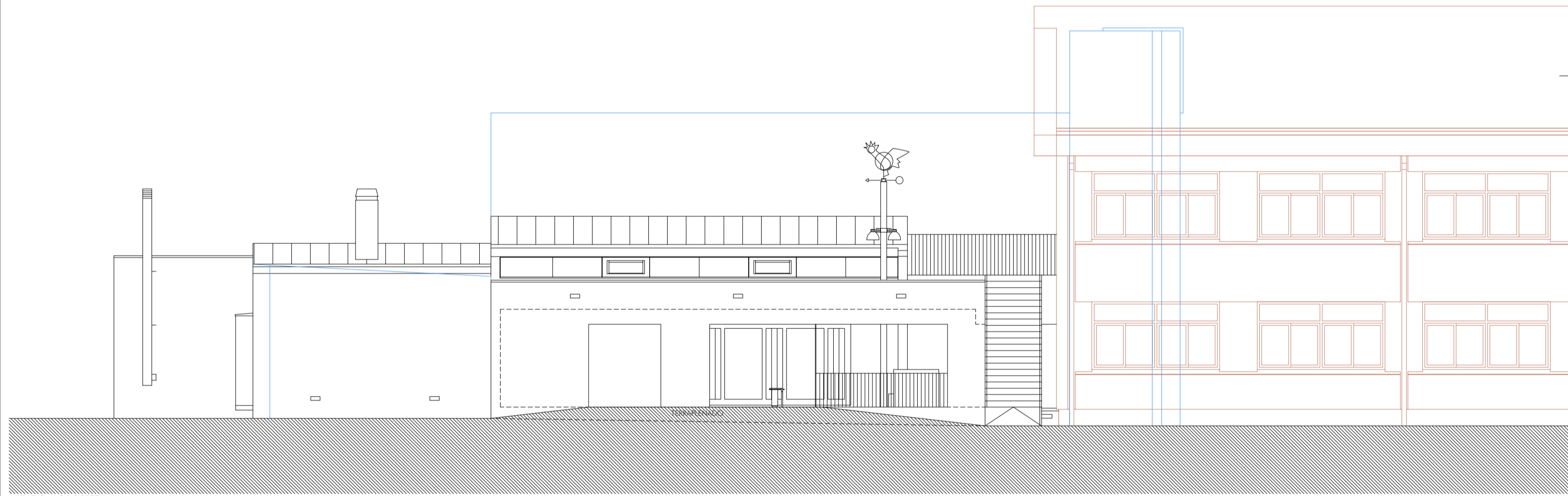


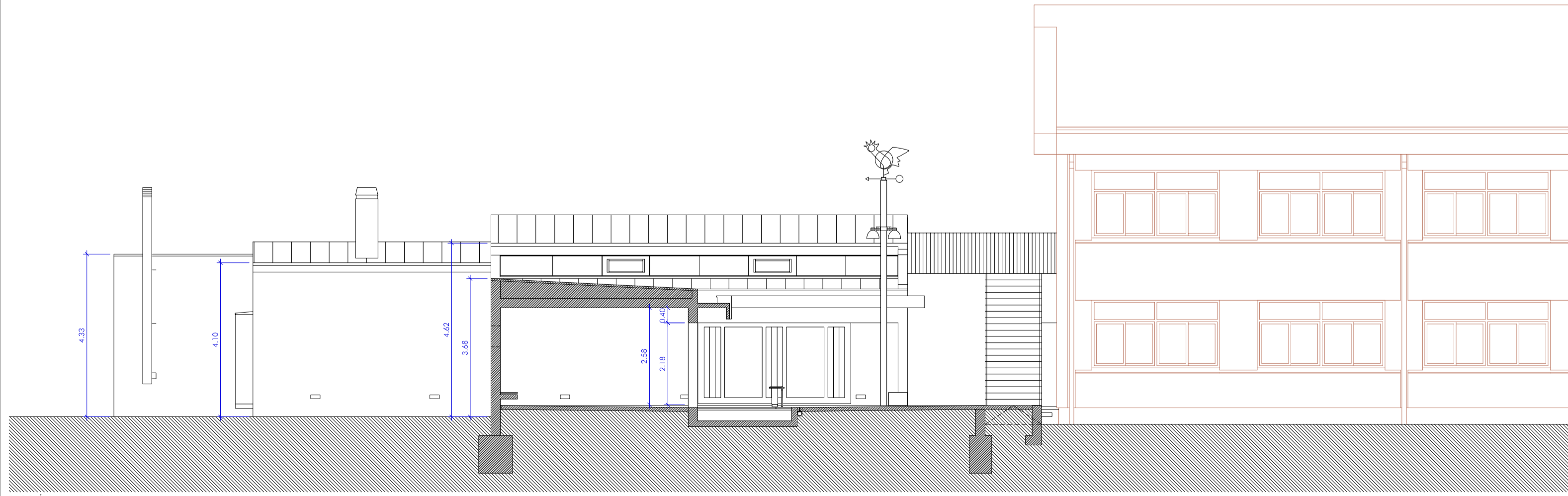
ALZADO SURESTE



SECCIÓN TRANSVERSAL 2

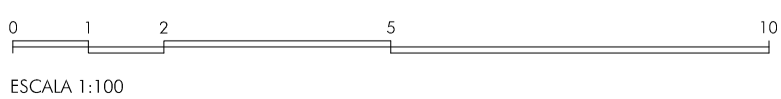


ALZADO NOROESTE

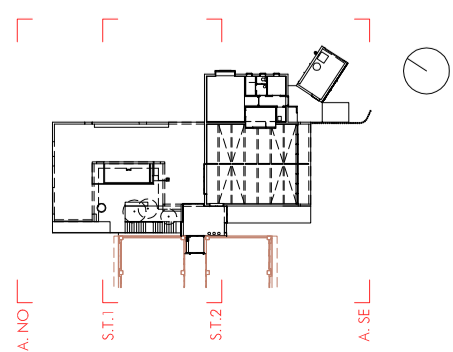


SECCIÓN TRANSVERSAL 1

■ FUTURA AMPLIACIÓN: GIMNASIO
■ EDIFICIO EXISTENTE



ESCALA 1:100



JUNTA DE CASTILLA Y LEÓN. CONSEJERÍA DE EDUCACIÓN. DELEGACIÓN TERRITORIAL DE VALLADOLID. DIRECCIÓN PROVINCIAL DE EDUCACIÓN.
 PROYECTO BÁSICO Y DE EJECUCIÓN PARA LA CONSTRUCCIÓN DE UN COMEDOR DE NUEVA PLANTA EN EL CEIP "MIGUEL DELIBES" (VALLADOLID).
 EXPTE.: 2014/23

ALZADOS Y SECCIONES 2. ESCALA 1:100.

ARQUITECTO : GABRIEL GALLEGOS BORGES
 ESTUDIO DE ARQUITECTURA Y URBANISMO. GABRIEL GALLEGOS BORGES - JUAN CARLOS SANZ BLANCO. C/ JUAN DE JUNI nº4, ENTR. B. 47006 Valladolid. TF: 983 340 695, e-mail gabrielgallegos@etcdinter.net

AGOSTO 2014

A7