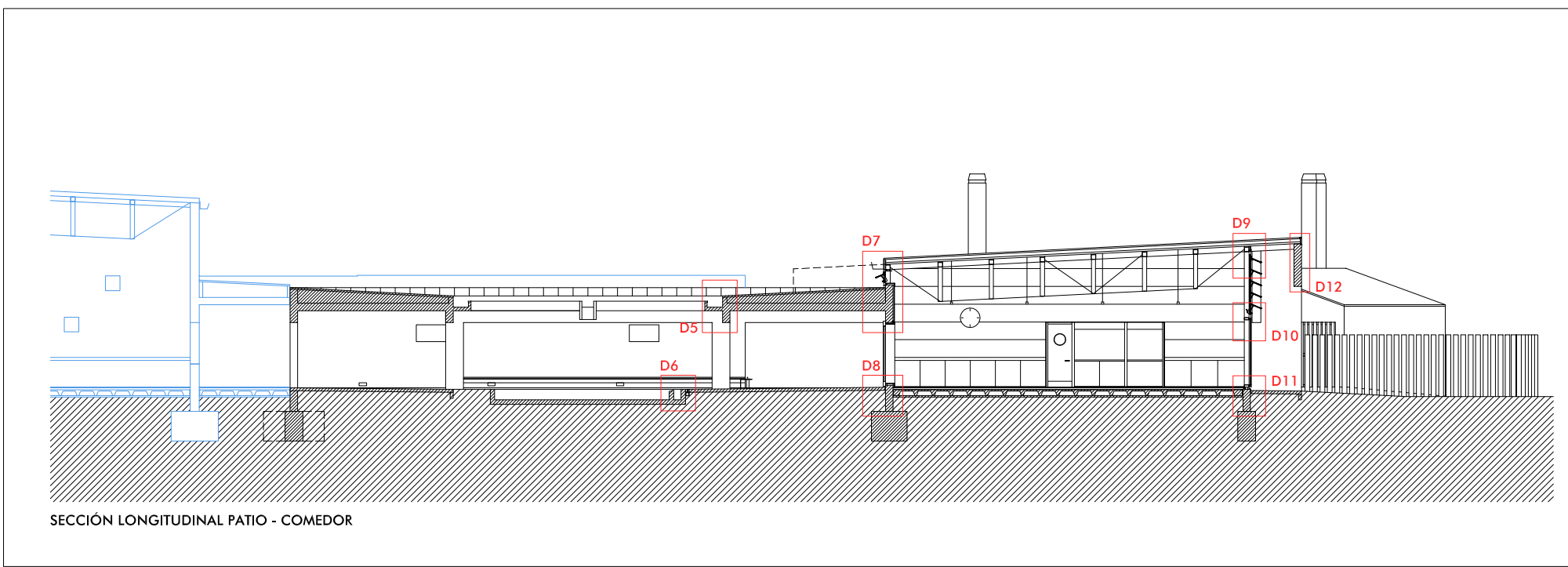
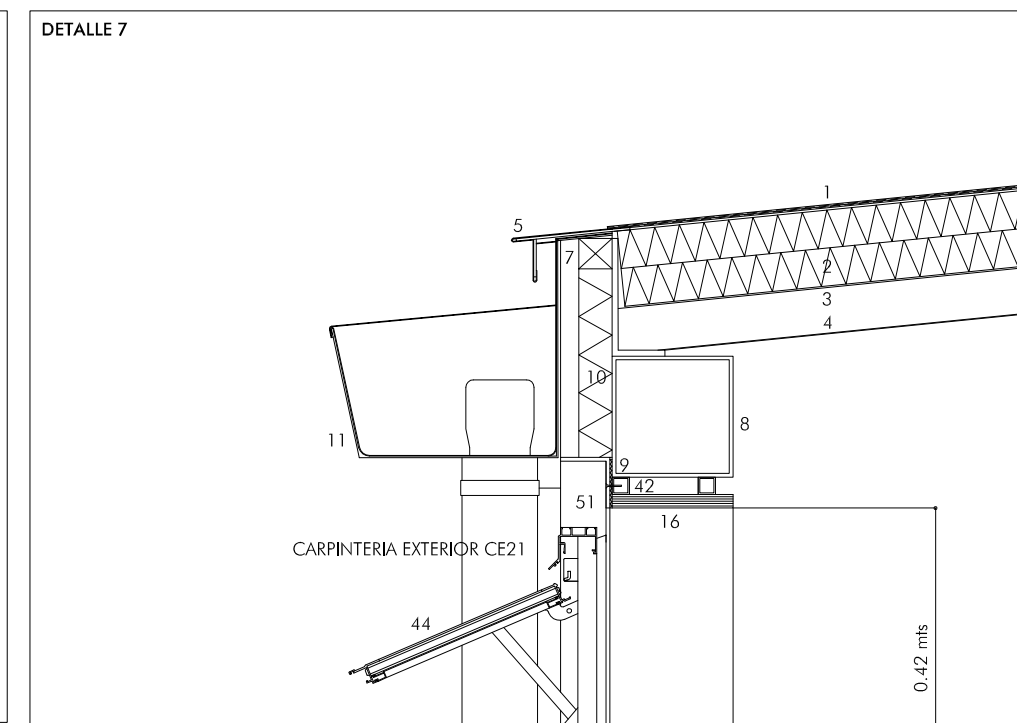


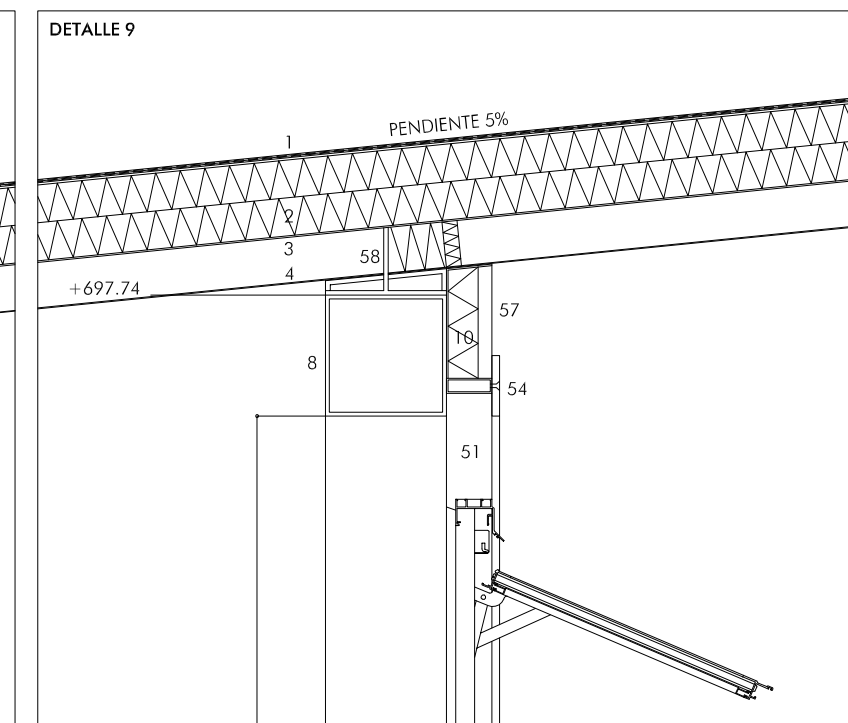
SECCIÓN TRANSVERSAL PATIO



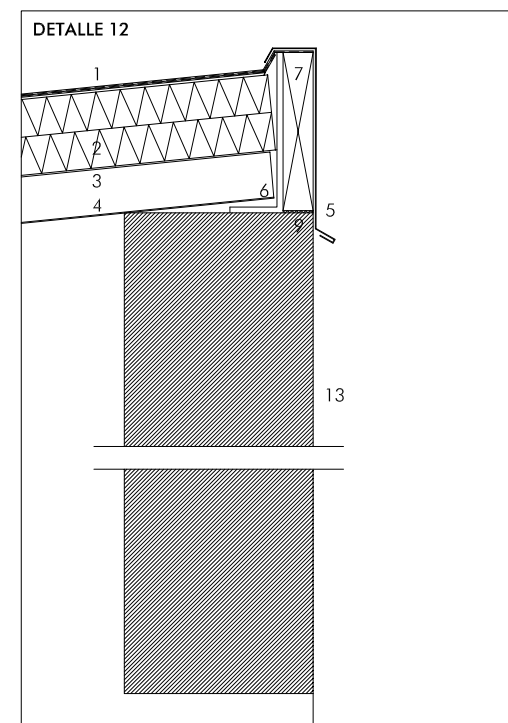
SECCIÓN LONGITUDINAL PATIO - COMEDOR



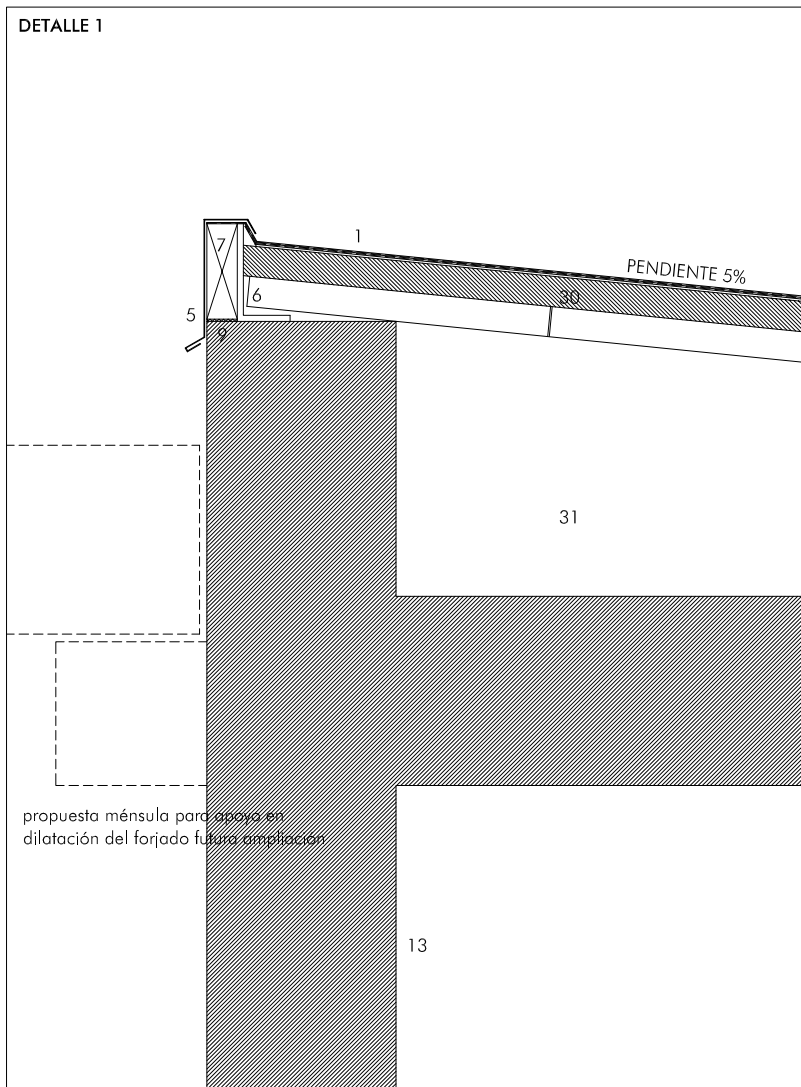
DETALLE 7



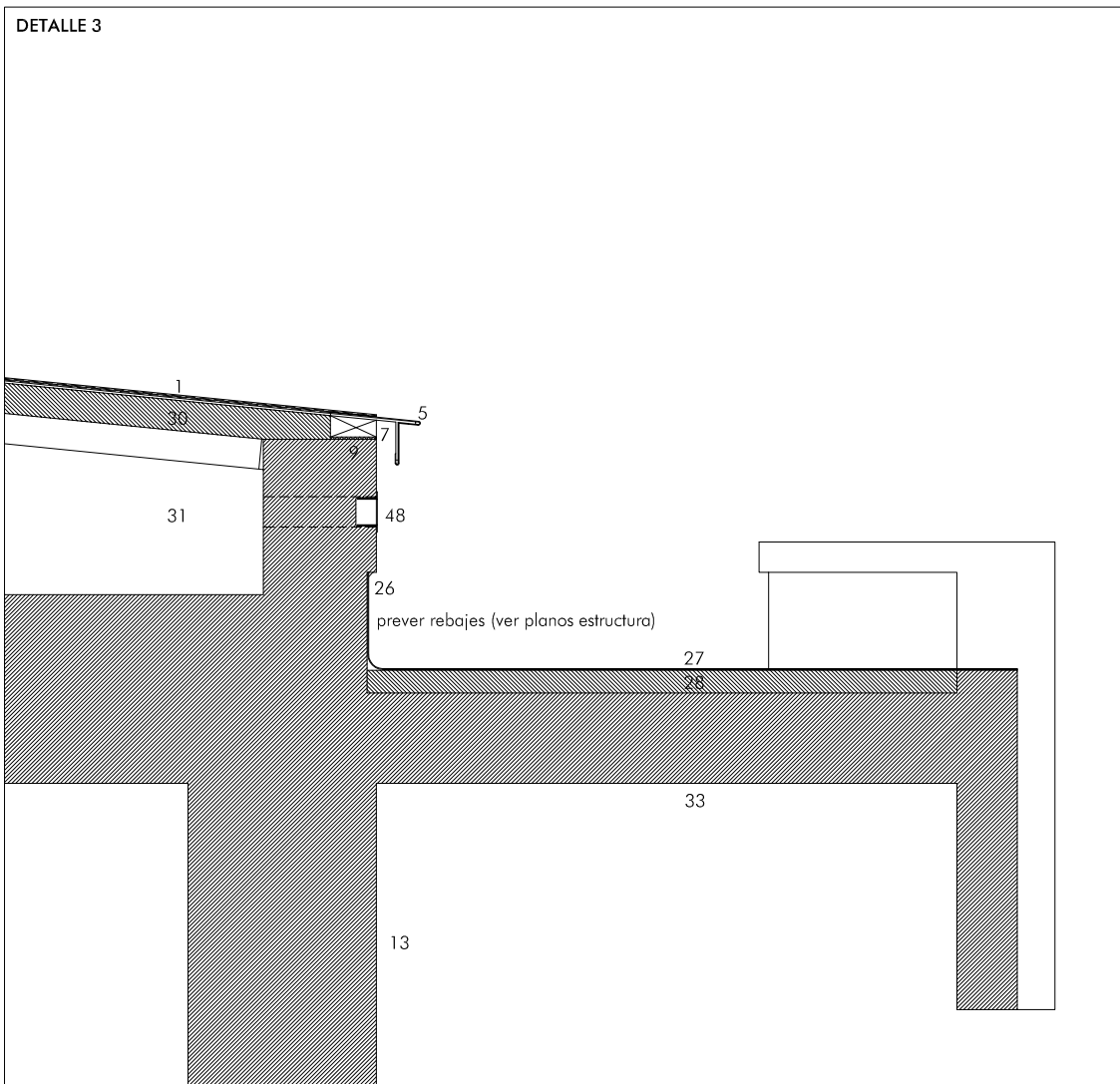
DETALLE 9



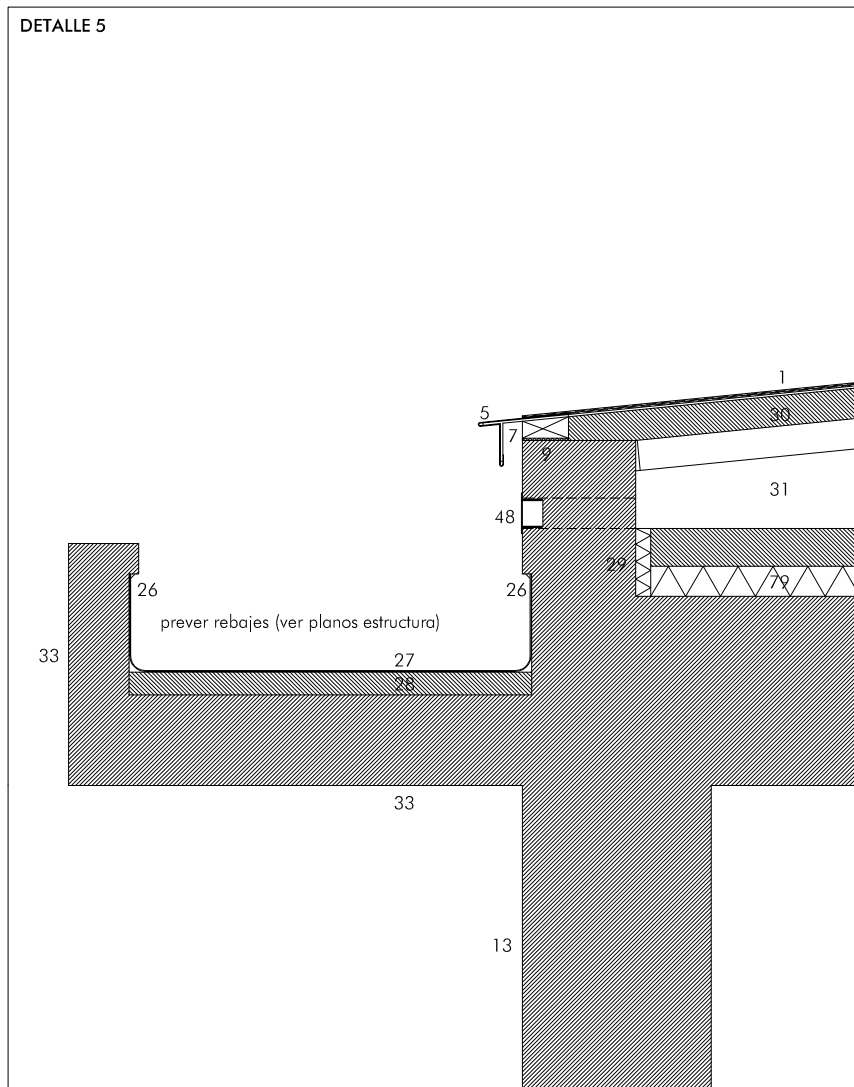
DETALLE 12



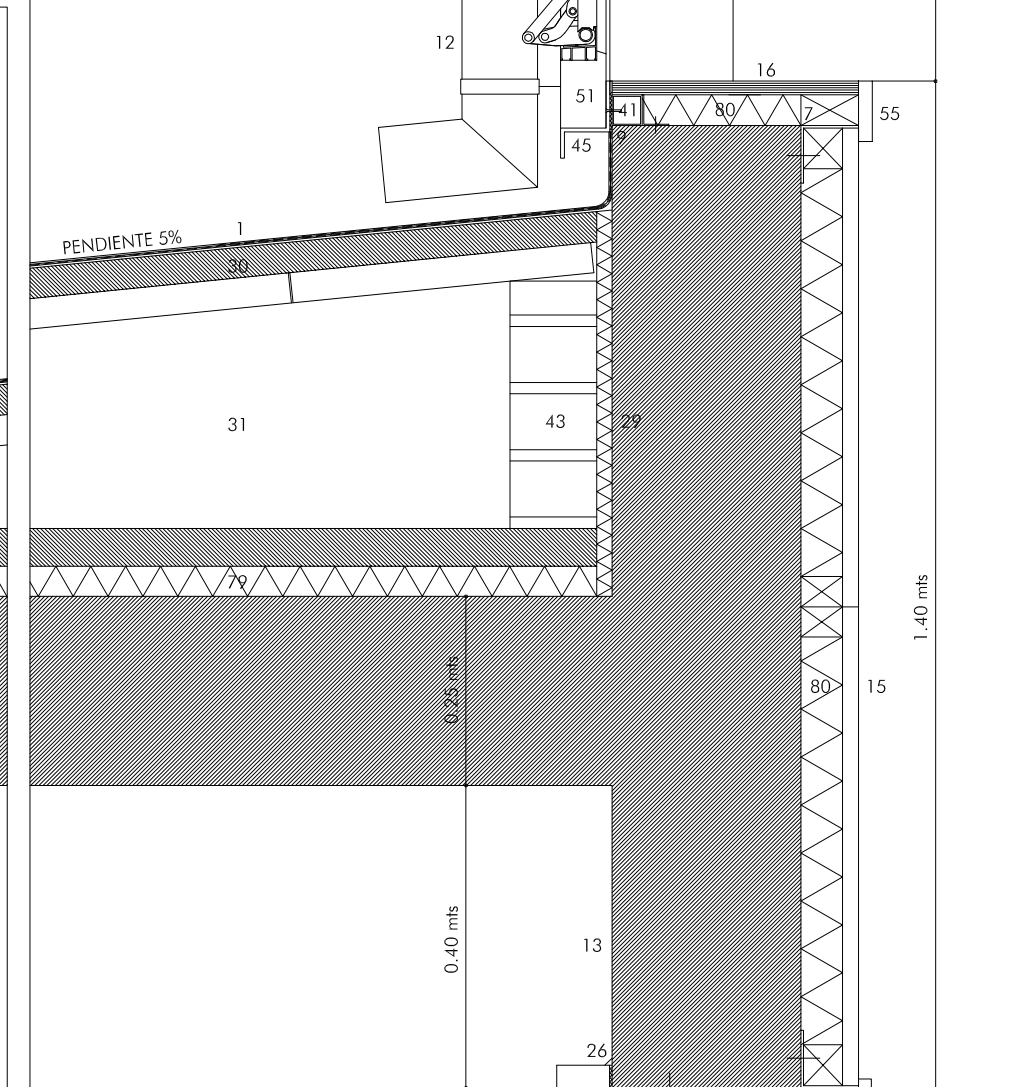
DETALLE 1



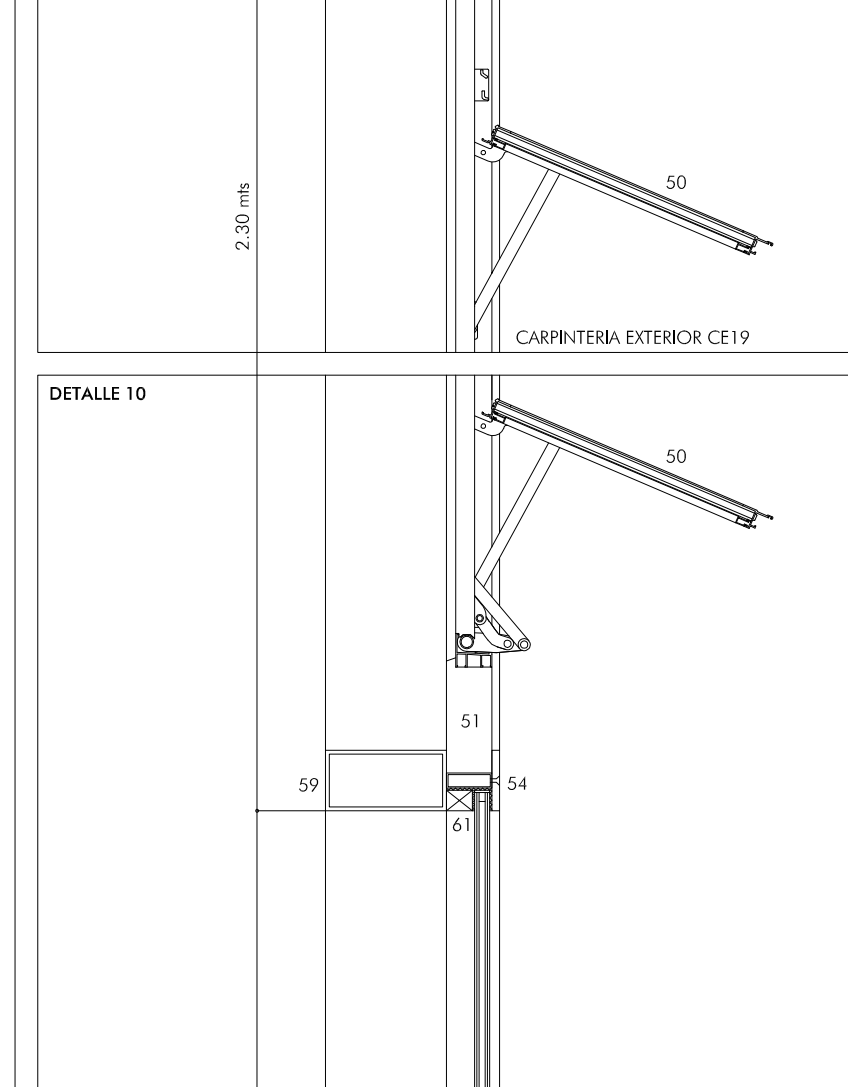
DETALLE 3



DETALLE 5

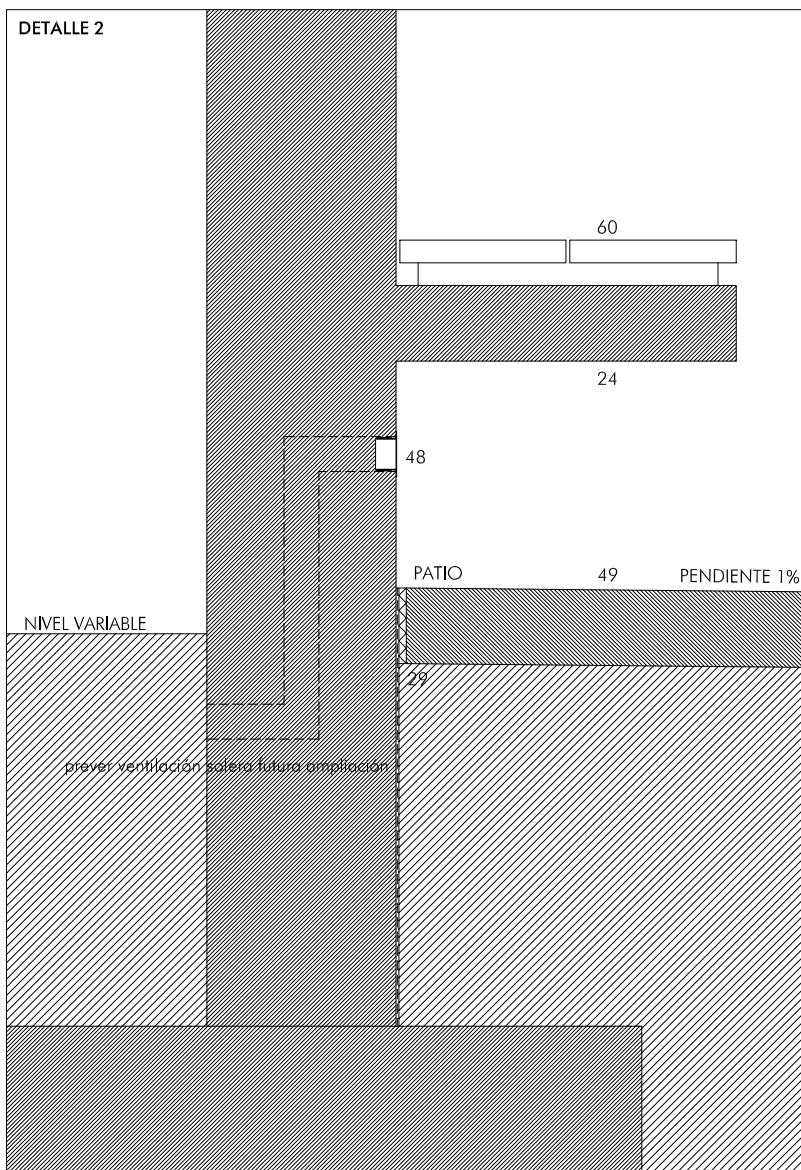


DETALLE 8

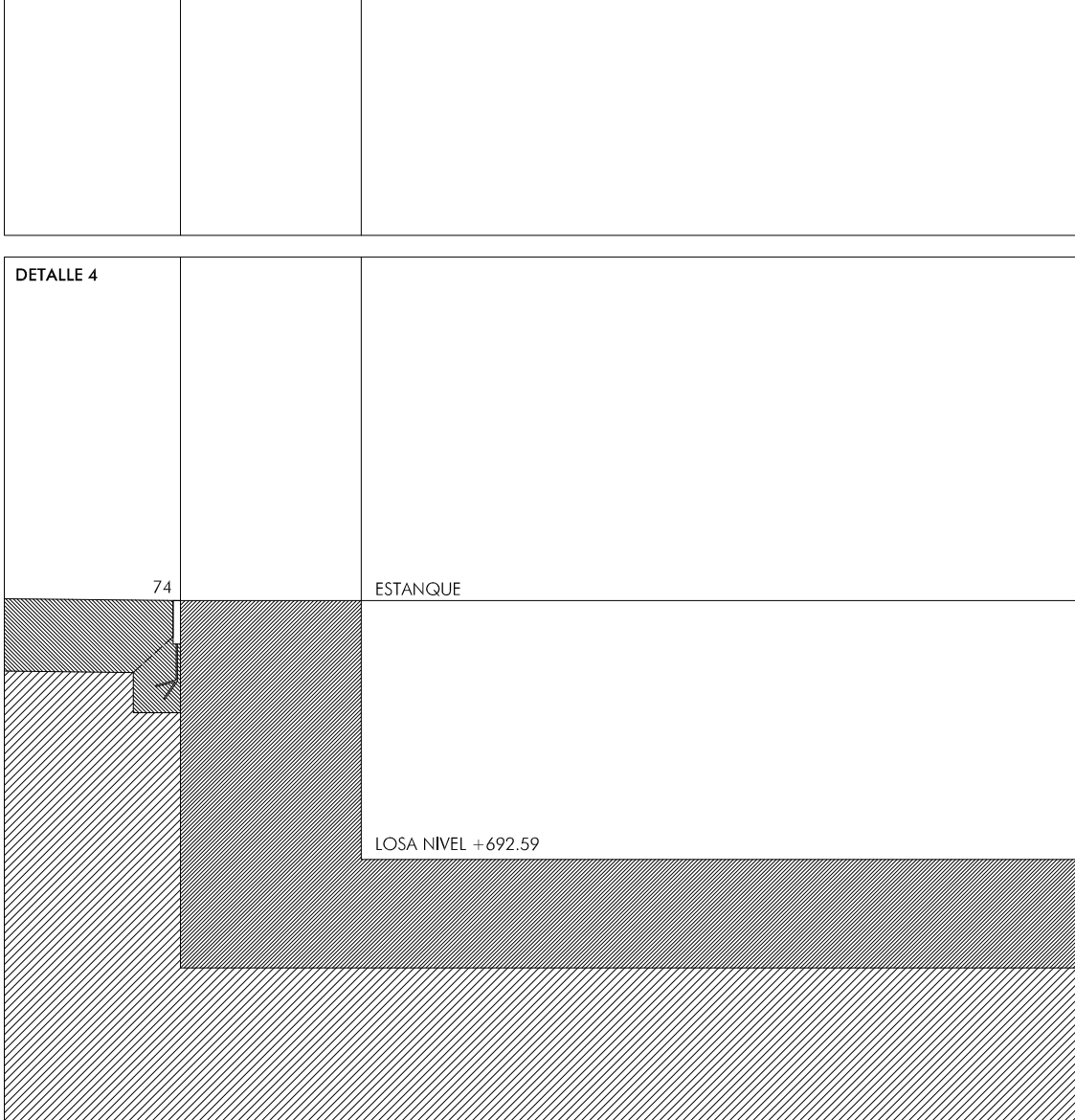


DETALLE 10

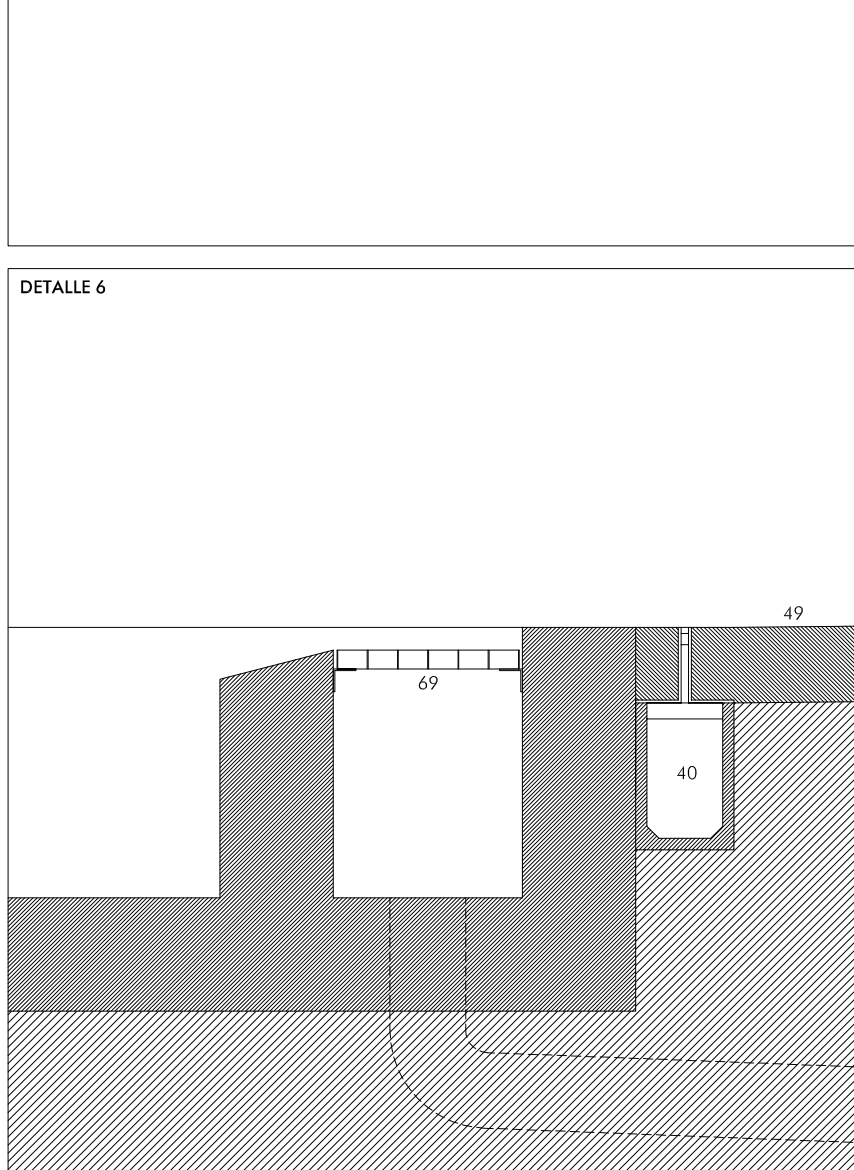
- LEYENDA**
- LAMINA ASFÁLTICA SBS ESTERDAN FM 30 P ELAST. Y LAMINA ASFÁLTICA SBS GIASDAN 40/GP AUTOPROTEGIDA CON GRÁNULOS DE PIZARRA NEGRA.
 - DOBLE PANEL ROCDIAN SA-50 FIJADO MECÁNICAMENTE A SOPORTE
 - BARRETA DE VAPOR
 - CHAPA PERFILADA AC. GALV. PINTADA (RAL 9001 - RF30)
 - CHAPA DE ZINC NATURAL CON p.p. PATILLA RIGIDIZADORA DE ACERO GALV. E: 2 mm
 - ANGULAR AC. GALV. PARA CONFINAMIENTO CHAPA PERFILADA CUBIERTA Y AISL.
 - RASTREL DE PINO TRATADO
 - TUBO 160.160.6 mm PINTADO RAL 9001
 - BANDA DE NEOPRENO
 - ASISLAMIENTO POLIESTIRENO EXTRUÍDO 60 Kg/m³, E: 8 cm.
 - CANALÓN DE ZINC CON p.p. PLETINAS SUECCION
 - BAIANTE DOBLE EN ZINC CON p.p. ABRAZADERAS
 - HORMIGÓN ENCOFRADO CON TABLA O TABLÓN S/ INSTRUCCIONES D.F.
 - TABLERO CARTÓN-YESO PINTADO RAL-9001
 - PANEL TIPO HERAKLUSTIC-G 25mm
 - TABLERO CONTRACHAPADO RECHAFADO MAPLE
 - TABLERO CONTRACHAPADO RECHAFADO CON LAMINADO COMPACTO TIPO ARPA (EN CUARTOS HÚMEDOS)
 - PERSIANA TUBO ROLL DE BEC
 - CHAPA ACERO E: 10 mm PINTADA RAL 9001
 - PAVIMENTO CERÁMICO DE PORCELANATO TIPO KERATEK COLOR BRONCE 20.20 E: 8 mm (ANTIRESISTANTE EN EXTERIORES)
 - FORJADO AUTORRESISTENTE 20+5
 - CAPA COMPRESIÓN LIG. ARMADA Y CAPA MORTERO AUTONIVELANTE
 - CHAPA ACERO GALVANIZADO
 - LOSA H.A.
 - PERFIL ALUMINIO
 - SELADO SKAFLEX
 - IMPERMEABILIZANTE ELÁSTICO CONTINUO TIPO JOTUM
 - MORTERO HIDROFUGO FORMACIÓN DE PENDIENTE
 - POLIESTIRENO EXPANDIDO
 - CAPA DE COMPRESIÓN SOBRE TABLERO CERÁMICO
 - CAMARA VENTILADA
 - DOBLE TEJA ASFÁLTICA
 - CANALÓN HORMIGÓN VISTO ENCOFRADO CON TABLA
 - VIDRIO STADIP 3+3
 - MARCO MADERA PINO PINTADO
 - JUNQUILLO MADERA MAPLE MACIZO
 - TUBO 50.50.2 ACERO GALVANIZADO
 - ALICATADO AZULEJO TIPO KERATEK SOBRE CARTÓN-YESO
 - TUBO 60.60.2 ACERO GALVANIZADO
 - CANALETAS LINEAL ACO-BRICKSLOT 100x200
 - TUBO 40.40.2 ACERO GALVANIZADO
 - TUBO 20.20.2 ACERO GALVANIZADO
 - FABRICA 1/2 ASTA L.H.D.
 - CARPINTERIA HERVENT ALUMINIO LACADO BLANCO RAL 9001 MOD. 290 mm
 - PERFIL Z 60.60.5 mm AC. GALVANIZADO
 - SOBERA VENTILADA ENCOFRADO PERICIDO TIPO MULTIMODULO
 - CAPA DE ARENA GRUESA - HORMIGÓN MACRO
 - VENTILACION
 - PAVIMENTO HORMIGÓN LAVADO. (juntas pletina acero galvanizado 60.10 con patillas anclaje)
 - CARPINTERIA HERVENT ALUMINIO LACADO BLANCO RAL 9001 MOD. 388 mm
 - CARPINTERIA MADERA PINO LAMINADO BARNIZADO
 - ALAMBRE ONDULADO TIPO C 2x2 hilos 3mm ESPESOR DE TEMINSA SOBRE BASTIDOR 20.20 mm TODO GALVANIZADO
 - VIDRIO CLIMALIT 3+3/8/3+3
 - PLETINA ACERO 80.10 PINTADO RAL 9001 SOBRE TUBO 60.20.2 ACERO GALV.
 - TAPAJUNTAS MADERA MAPLE MACIZO
 - RODAPIE MADERA MAPLE MACIZO
 - TABLERO TIPO VIBROC
 - PERFIL DOBLE L 160.80.6 CON PIEZAS AJUSTADAS A PTE. CUBIERTA
 - TUBO 160.80.5 mm PINTADO RAL 9001
 - TABLÓN DE PINO CUPERIZADO SOBRE TUBOS 30.30.2 ACERO GALV. (BANCO)
 - JUNQUILLO PINO BARNIZADO
 - FALSO TECHO CARTÓN-YESO PINTADO RAL 9001 SOBRE PERFILES ACERO GALV.
 - CHAPÓN ACERO 900.200.12
 - CHAPÓN ACERO 15 mm
 - DOBLE CABLE ACERO 2020
 - PIEDRA CALIZA DE CALATORAO
 - BALDOSA DUROGRANITO DE VANGUARD 40.40.4 COLOR GRIS
 - JUNTA SCHLÜTER
 - REJILLA DOBLE PLETINA ELECTROSOLDADA SOBRE ANGULARES 30.30.2 TODO GALVANIZADO
 - TERRENO COMPACTADO
 - DISPOSITIVOS SEPARADORES TIPO "PILOT" O SCHLUTER TROBA-STELZ-MR RELLENOS DE MORTERO
 - PIEZA REMATE MADERA MAPLE MACIZO
 - GUIA ALUMINIO (PERSIANA)
 - JUNTAS PLETINA ACERO GALVANIZADO 60.10 CON PATILLAS ANCLAJE RECIBIDAS CON MORTERO
 - VIERTAGUAS ZINC
 - IMPRIMACION ASFÁLTICA
 - PERFIL SCHLÜTER
 - PIEDRA DE CALATORAO
 - ASISLAMIENTO PANEL LANA DE ROCA E: 4 cm (CUBIERTA)
 - ASISLAMIENTO PANEL LANA DE ROCA E: 6 cm (MUROS)



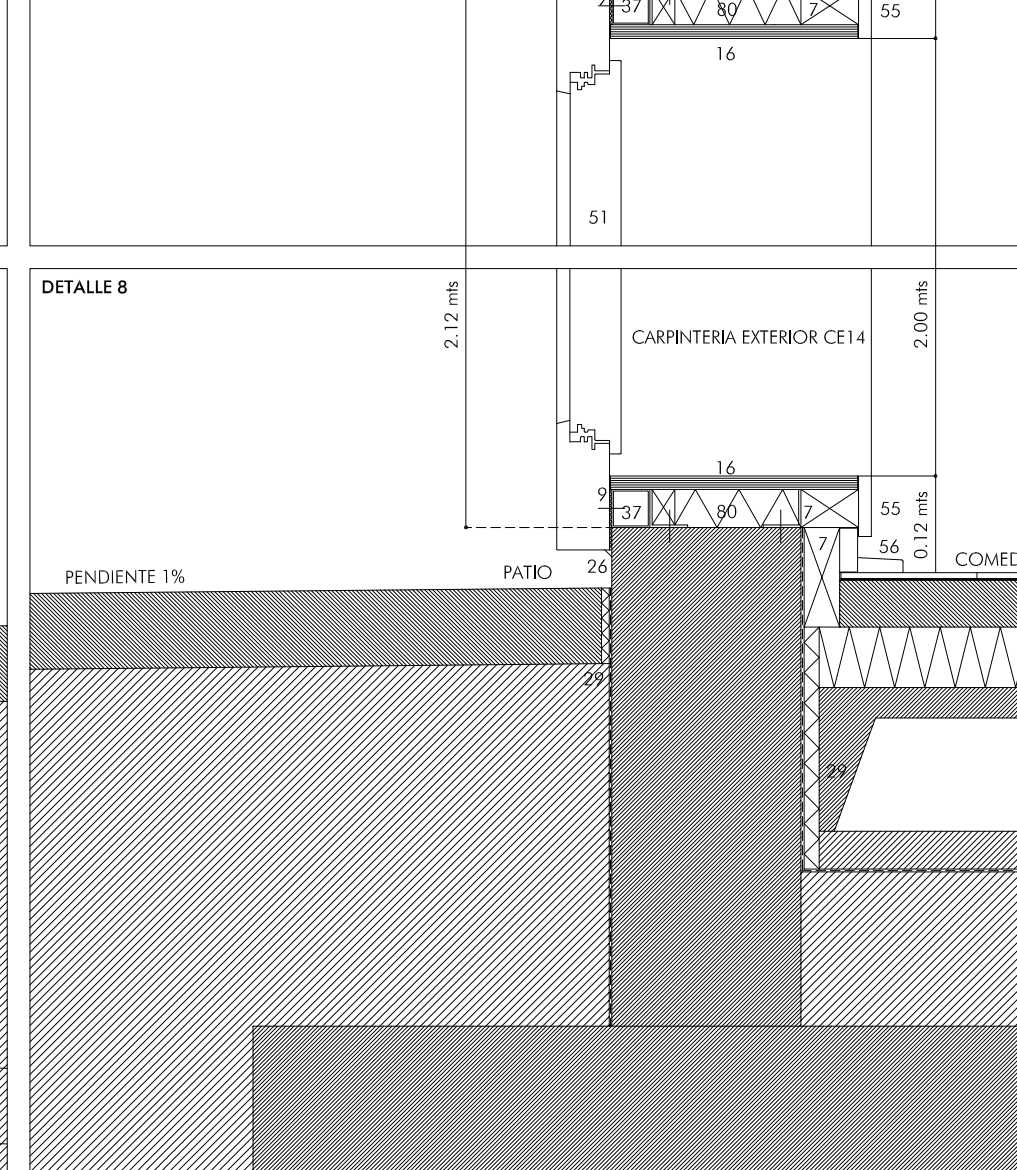
DETALLE 2



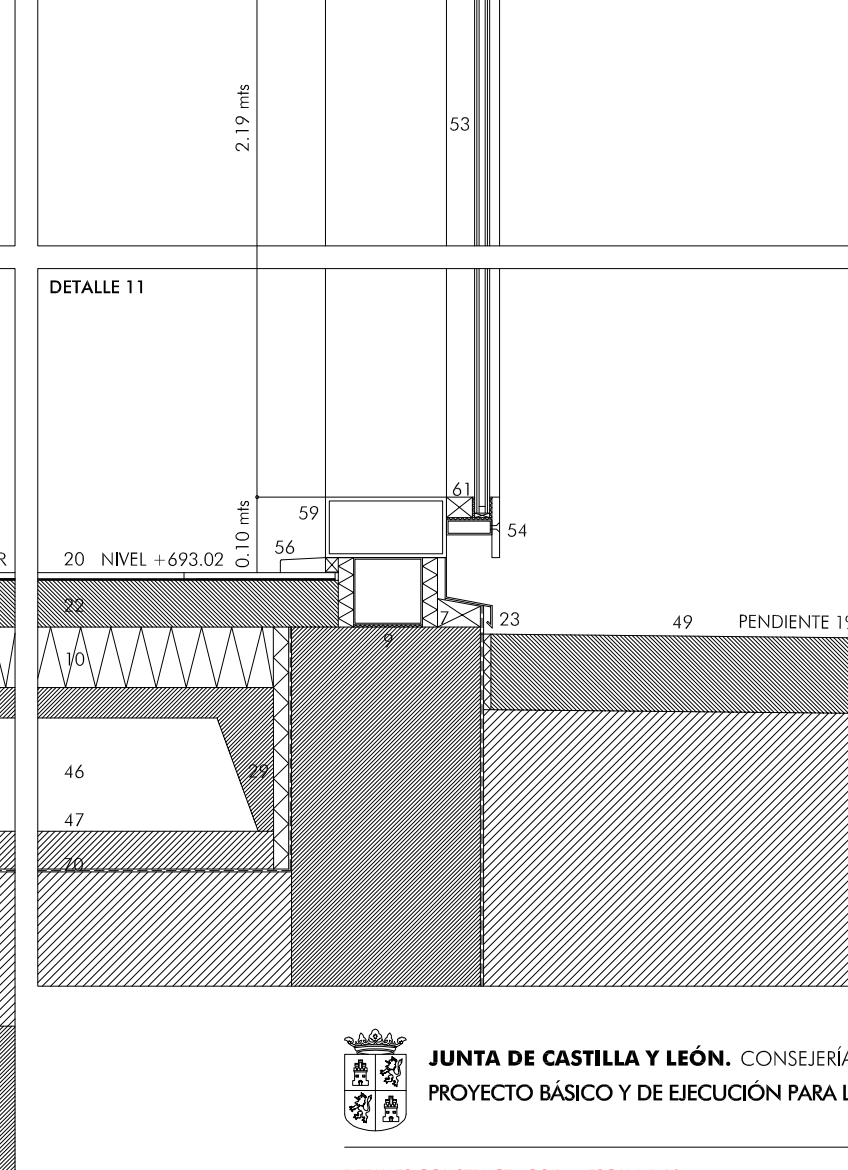
DETALLE 4



DETALLE 6



DETALLE 8



DETALLE 11